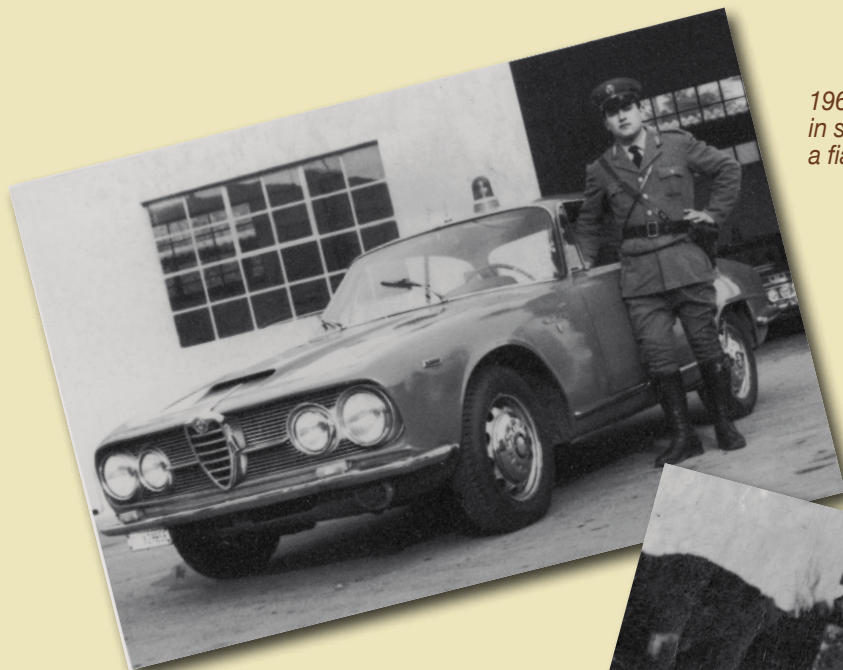


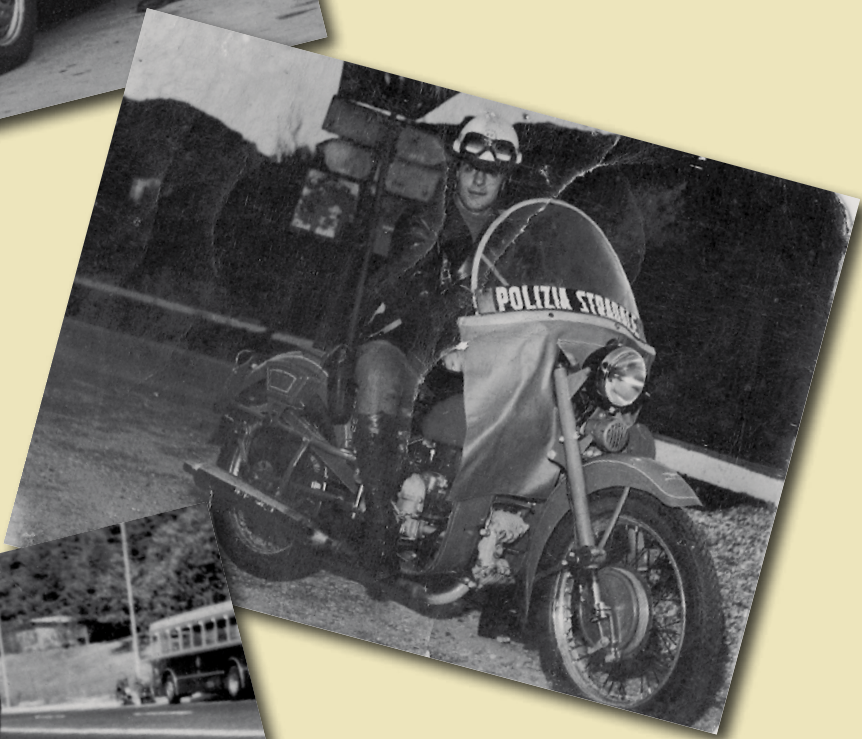


## Anni '60 - Polizia Stradale



1967: la Guardia di P.S. Francesco Simione, in servizio presso il C.A.P.S. di Cesena, a fianco di un'Alfa Sprint 2.5

1965 - La Guardia di P.S. Franco Casoni, in sella alla mitica Moto Guzzi 500. La foto che lo ritrae fu scattata una mattina d'inverno del 1965 lungo una strada nelle vicinanze di Cosenza, luogo appunto ove prestava servizio.



1960 - Roma. Pattuglia della Polizia Stradale in servizio di controllo di due turisti francesi diretti alle Olimpiadi. In primo piano il V. Brg. Ciriaco Bandinu