

LE NUOVE DISPOSIZIONI SUL COVID 19

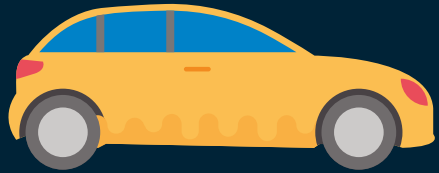
DL 13 GENNAIO 2021 E DPCM 15 GENNAIO 2021



SPOSTAMENTI

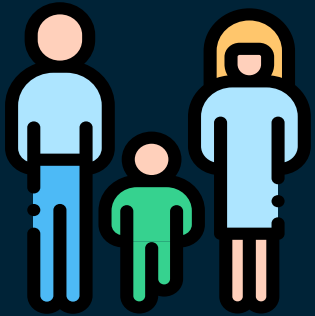
DAL 16 GENNAIO 2021 AL 15 FEBBRAIO 2021

● Vietato ogni spostamento in entrata e in uscita tra i territori di diverse regioni o province autonome, salvi gli spostamenti motivati da comprovate esigenze lavorative o situazioni di necessità ovvero per motivi di salute.



● Sempre consentito il rientro alla propria residenza, domicilio o abitazione.

● Consentiti gli spostamenti dai Comuni con una popolazione non superiore a 5.000 abitanti e per una distanza non superiore a 30 chilometri. Esclusi gli spostamenti verso i capoluoghi di provincia.



● Consentito, una volta al giorno, lo spostamento verso una sola abitazione privata tra le 5.00 e le 22.00 nei limiti di due persone ulteriori rispetto a quelle già conviventi, oltre ai minori di 14 anni e alle persone disabili o non autosufficienti conviventi.

● Resta il coprifuoco dalle 22.00 alle 05.00 in tutto il Paese



USO MASCHERINE



**RESTA L'OBBLIGO DI TENERE LE MASCHERINE
AL CHIUSO E ALL'APERTO QUANDO NON SIA POSSIBILE
MANTENERE IL DISTANZIAMENTO INTERPERSONALE**



RISTORAZIONE

- Consentite dalle ore 05.00 fino alle ore 18.00 le attività dei servizi di ristorazione (bar, pub, ristoranti, gelaterie, pasticcerie)



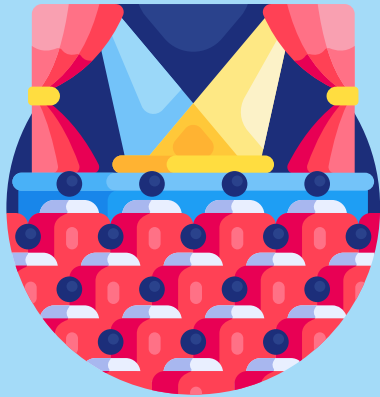
BAR E RISTORANTI CHIUSI ALLE 18 NELLE REGIONI GIALLE

DOPO LE 18.00 REGOLE DIFFERENTI PER RISTORANTI E BAR

- Per i ristoranti sempre consentito l'asporto e la consegna a domicilio
- Per i bar consentita la consegna a domicilio
- Vietato l'asporto di cibi e bevande



CINEMA E TEATRI



- **RESTANO CHIUSI CINEMA, TEATRI E SALE DA CONCERTO**
- **RIAPRONO I MUSEI NELLE REGIONI GIALLE CON INGRESSI CONTINGENTATI E CON IL RISPETTO DELLE LINEE GUIDA GIÀ IN VIGORE PRIMA DELLA CHIUSURA**
(MISURAZIONE TEMPERATURA, SANIFICAZIONE COSTANTE LOCALI, USO DISINFETTANTI PER LE MANI)



PALESTRE E PISCINE



- **RESTANO CHIUSE LE PALESTRE E LE PISCINE**
- **RESTANO CHIUSI GLI IMPIANTI SCIISTICI FINO AL 15 FEBBRAIO 2021**

CONGRESSI E FIERE



- **VIETATI EVENTI PUBBLICI E CONGRESSI**
- **RESTANO ANCORA VIETATI RICEVIMENTI E BANCHETTI, FESTE NEI LOCALI PUBBLICI E NEI LUOGHI PRIVATI**



ELEZIONI 2021



LE ELEZIONI DEI COMUNI I CUI ORGANI SONO STATI SCIOLTI PER INFILTRAZIONI MAFIOSE GIÀ INDETTE PER LE DATE DEL 22 E 23 NOVEMBRE 2020 SI SVOLGONO ENTRO IL 20 MAGGIO 2021.

LE ELEZIONI SUPPLETIVE PER LA CAMERA DEI DEPUTATI E PER IL SENATO DELLA REPUBBLICA PER I SEGGI DICHIARATI VACANTI ENTRO IL 28 FEBBRAIO 2021 SI SVOLGONO ENTRO IL 20 MAGGIO 2021



SCUOLA



- **DAL 18 GENNAIO 2021 RICOMINCIA LA DIDATTICA IN PRESENZA AL 50% E FINO A UN MASSIMO DEL 75% PER LE SCUOLE SUPERIORI**



CONCORSI PUBBLICI



- **DAL 15 FEBBRAIO 2021 CONSENTITE LE PROVE SELETTIVE DEI CONCORSI BANDITI DALLE PUBBLICHE AMMINISTRAZIONI NEI CASI IN CUI È PREVISTA LA PARTECIPAZIONE DI UN NUMERO DI CANDIDATI NON SUPERIORE A 30 PER OGNI SESSIONE DI PROVA O SEDE**