

Come diventare socio

Per diventare socio visita il sito www.associazionemassimomassimionlus.it dove troverai tutte le informazioni necessarie leggendo lo Statuto della stessa. Possono diventare soci tutti i cittadini italiani, comunitari o extracomunitari (questi ultimi in regola con il permesso di soggiorno e le Leggi italiane) che abbiano capacità di agire.

Le categorie di iscrizione all'Associazione sono: Socio Ordinario, Socio Sostenitore o Socio Aderente (minori con l'assenso dell'esercente la patria potestà) La differenza di categoria di iscrizione è solo di natura economica e non comporta alcuna diversità di trattamento in merito ai diritti/doveri nei confronti dell'Associazione tranne per i soci aderenti che non avranno diritto di voto fino alla maggiore età e quindi al passaggio alle categorie dei soci ordinari o soci sostenitori a seconda della quale vorranno aderire. I soci aderenti essendo minorenni devono avere specifico assenso di un esercente la patria potestà e non hanno diritto di voto nelle votazioni assembleari

Diritti e doveri dei soci

Tutti i soci sono tenuti a partecipare attivamente alla vita dell'Associazione.

I soci devono operare nell'interesse dell'Associazione in spirito di aperta collaborazione con gli organi sociali.

I soci sono tenuti a non screditare, con parole o atti, l'immagine dell'Associazione, degli organi sociali e degli altri appartenenti al sodalizio.

I soci devono rispettare le regole della convivenza civile.

I soci non devono strumentalizzare la propria appartenenza all'Associazione per scopi di interesse personale.

I soci non devono esprimere nell'ambito dell'Associazione le proprie convinzioni politiche.

Tutti i soci hanno il diritto ed il dovere di partecipare effettivamente ed attivamente alla vita dell'associazione; di partecipare all'assemblea ed esprimere il loro diritto di voto (quelli aventi tale diritto) e ad accedere alle cariche sociali.

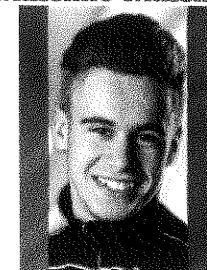
Mantenere un comportamento corretto nei confronti dell'Associazione e dei suoi Organi non attuando iniziative che si rivelino in contrasto con le aspirazioni che ne animano l'attività.

Pagare la quota associativa annuale a secondo della categoria di appartenenza all'Associazione, pena l'esclusione dal sodalizio.

Tutti i soci devono mantenere una condotta di vita e morale irreprensibile compatibile con le finalità previste dagli articoli 4 e 5 dello Statuto, pena l'esclusione dal sodalizio.



Massimo Massimi



VITTIMA DELLA STRADA

"Rispetta le regole sorridi alla Vita"

Se Mi Vuoi Aiutare il Tuo 5x1.000

Puoi Donare

C.F. : 91032600479

Per donazioni detraibili fiscalmente

C/c Postale: 001026456051

Iban: IT58R0760113800001026456051

C/c Bancario: 308220

Iban: IT48E0800370470000000308220

AD MAIORA MAXIMO!

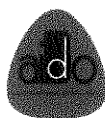
Tel. +39.392.7898834

www.associazionemassimomassimionlus.it

info@massimomassimionlus.it



I Nostri Partners sono:



➤ **Sicurezza e educazione stradale**

➤ **Cultura della legalità**

➤ **Donazione degli organi**

➤ **Donazione del sangue**

SEGNICI SU

Chi siamo

L'Associazione MASSIMO MASSIMI ONLUS, è un'organizzazione non lucrativa di utilità sociale.

La stessa è di ispirazione cattolica ma aperta a tutte le confessioni religiose ed indipendente da ogni influenza ideologica, partitica e finanziaria. La sua

costituzione è dovuta al perenne ricordo di tutte le vittime

della strada ed in particolare di Massimo Massimi, vittima della strada, deceduto il 23 Ottobre 2014 a Ponte Buggianese (PT). La stessa è retta dai principi del volontariato, previdenza e mutualità ed è ispirata all'articolo 18 della Costituzione Italiana e al Decreto Legislativo 04/12/1997 nr.460.



Scopi e finalità

L'associazione non ha scopo di lucro e persegue finalità di solidarietà sociale e attività di beneficenza, proponendosi di dare il suo sostegno alle famiglie delle vittime della strada, a coloro che sono sopravvissuti ad incidenti stradali, la difesa e la tutela dei loro diritti anche in collaborazione con altre associazioni che abbiano analoghe finalità e non abbiano scopo di lucro.

L'associazione promuove l'organizzazione diretta o in collaborazione con altri, oppure offrendo il proprio patrocinio di: convegni, conferenze o corsi sulla sicurezza stradale, sulla sicurezza in generale e sulla cultura della legalità nonché in ogni materia collegata direttamente o indirettamente all'incidentalità stradale e alle sue conseguenze, alla cultura della sicurezza in generale, alla cultura della legalità ed alla donazione degli organi e del sangue, al rispetto della vita umana.

L'associazione si propone di fermare le stragi stradali. Segnalare ai competenti organi di ogni ordine e grado le problematiche inerenti la sicurezza stradale, per una maggiore e inflessibile applicazione delle norme attuali previste dal Codice della Strada e l'approvazione di nuove e più severe leggi in materia di sinistri stradali mortali causati da soggetti in preda a tassi di alcool superiori al minimo consentito dalla Legge o a sostanze psicotrope. L'associazione si propone di dare il proprio concorso e la collaborazione con altre associazioni che hanno lo stesso scopo per iniziative tese alla promozione e promulgazione di Leggi che rendano sempre più civile e pacifica la convivenza sociale in generale e in più particolare quelle che tendano a diminuire il tasso di mortalità dovuto principalmente ai sinistri stradali.

Cosa facciamo

Patrocinio e Organizzazione "ai Massimi Livelli" di:

- ★ Eventi
- ★ Conferenze
- ★ Seminari
- ★ Corsi

Di cosa ci occupiamo

- ★ SALVARE VITE UMANE
- ★ SICUREZZA E EDUCAZIONE STRADALE
- ★ SICUREZZA IN GENERALE
- ★ CULTURA DELLA LEGALITA'
- ★ CULTURA DELLA DONAZIONE DEGLI ORGANI
- ★ CULTURA DELLA DONAZIONE DEL SANGUE

Come offrire sostegno all'associazione

Si può donare il 5 x 1000 scrivendo il Codice Fiscale 91032600479 dell'Associazione Massimo Massimi Onlus sulla dichiarazione dei redditi.

1) **BOLLETTINO DI CONTO CORRENTE POSTALE** a favore dell'Associazione Massimo Massimi onlus - Via del Popolo 153 -51019 Ponte Buggianese - sul C/C postale nr. 001026456051 (La ricevuta è un documento valido per ottenere la deduzione fiscale della donazione dal reddito complessivo denunciato ai sensi dell'art.14 della Legge 14/05/2005 nr.80).

2) **BONIFICO POSTALE** a favore della Associazione Massimo Massimi onlus - Via del Popolo 153 -51019 Ponte Buggianese presso Ufficio PP.TT. Di Chiesina Uzzanese IBAN IT58R0760113800001026456051

3) **ASSEGNO NON TRASFERIBILE** intestato alla Associazione Massimo Massimi onlus, da spedire in busta chiusa alla associazione Massimo Massimi Onlus - Via del Popolo 153 -51019 Ponte Buggianese

4) **BONIFICO BANCARIO** a favore della Associazione Massimo Massimi onlus - Via del Popolo 153 -51019 Ponte Buggianese - presso Banca Credito Cooperativo VALDINIEVOLE IBAN IT48E0800370470000000308220

Vantaggi fiscali per chi dona all'Associazione



L'associazione Massimo Massimi è un'organizzazione non lucrativa di utilità sociale con sede legale a Ponte Buggianese debitamente registrata presso l'agenzia delle entrate, direzione regionale della Toscana, ai sensi del D.lgs 460/97. Pertanto le persone fisiche possono

dedurre dall'imposta lorda il 26% dell'importo donato fino a un massimo di 30.000 euro annui (art. 15 comma 1 lettera i-bis del dpr 917-86). Inoltre le persone fisiche o gli enti soggetti all'imposta sul reddito delle società IRI possono dedurre dal reddito complessivo le donazioni, in denaro o in natura per un importo non superiore al 10% del reddito dichiarato e, comunque nella misura massima di euro 70.000 annui (art. 14 della legge n. 80 del 14/05/2005). Per le imprese c'è la possibilità di dedurre dal reddito le donazioni per un importo non superiore a 30.000 euro o al 2% del reddito di impresa dichiarato (art. 100, comma 2 lettera H del DPR 917-86).

Ad esempio, supponendo che una PERSONA FISICA abbia un'imponibile fiscale lordo di Euro 28.000 (scaglione Irpef 38% e limite massimo donazione 2800 euro) e che la donazione sia di 100 euro, donare 100 euro significa risparmiare un'imposta del 38% cioè 38 euro.

Ad esempio, supponendo che a donare sia una AZIENDA individuale o società di persone, la deduzione interessa anche altri tributi arrivando a percentuali anche del 65% (per redditi lordi "normali" di 30.000 euro il risparmio è di 38 + c.a. 2% addizionali + Irap 3,9% + Inps Ivs 23,20%, per totale risparmio fiscale di circa il 67,1% (cioè se verso 100 €, recupero fiscalmente 67 €). Per una AZIENDA società di capitali (es: S.r.l. o cooperativa) la deduzione interessa sia l'IRES (27,5%) ed anche normalmente Inps Ivs, per totale risparmio fiscale del 54,6% (cioè se verso 100€, recupero fiscalmente 55€).

N.B: nel caso di donazione mediante Bonifico Postale/Bancario o Assegno non trasferibile, o con bollettino di C/c Postale per la detrazione, potrete inviare una mail con la copia del bonifico o dell'assegno o del bollettino di C/c Postale all'indirizzo presidente@associazione.massimomassimionlus.it indicando il vostro nome, cognome e codice fiscale, al fine di trasmettervi la ricevuta.

info@massimomassimionlus.it
www.associazionemassimomassimionlus.it