



Ministero dell'Interno

DIPARTIMENTO DELLA PUBBLICA SICUREZZA
DIREZIONE CENTRALE PER LA POLIZIA STRADALE, FERROVIARIA, DELLE COMUNICAZIONI E PER
I REPARTI SPECIALI DELLA POLIZIA DI STATO
Servizio Polizia Stradale

Roma, data del protocollo

AI COMPARTIMENTI POLIZIA STRADALE

LORO SEDI

OGGETTO: Targhe e documenti falsi.

Dal monitoraggio delle attività investigative in atto di sicuro rilievo è il fenomeno illegale della vendita *on line* di targhe, e relativi documenti di circolazione sia italiani che internazionali.

L'attività di verifica sinora ha consentito di sequestrare targhe temporanee e di esportazione tedesche, e veicoli di provenienza delittuosa.

Per pronta consultazione riportiamo le caratteristiche generali **obbligatorie** di entrambe le targhe (esportazione e temporanea) e le differenze con quelle sottoposte a sequestro.

Le targhe di immatricolazione della Germania, come noto, riportano sul retro incisa la scritta **DIN** e il numero della norma che regola la produzione del tipo di targa mentre nella parte frontale, il DIN riportato è quasi impercettibile .

A. CATEGORIA TARGHE PER ESPORTAZIONE.

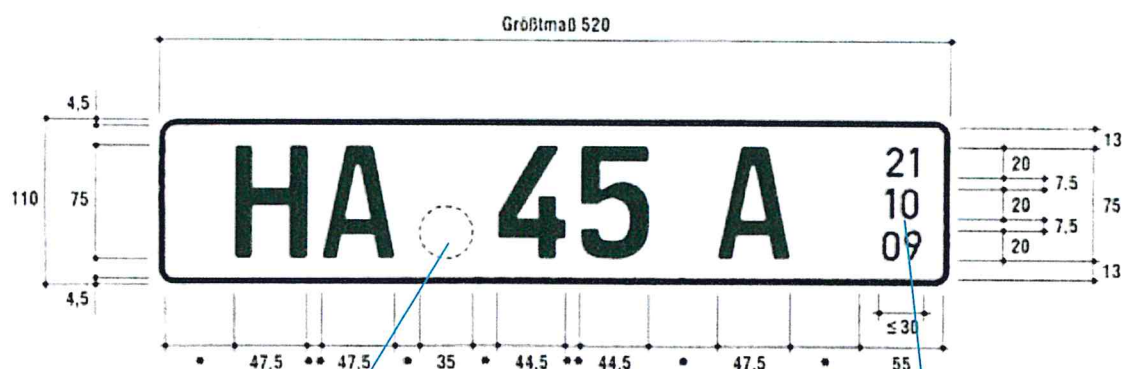
Le targhe provvisorie denominate *targhe per esportazione* hanno una validità temporale che va da un minimo di 14 giorni ad un massimo di 6 mesi e possono essere rinnovate, con nuova combinazione alfanumerica fino a un anno. Si precisa che le targhe hanno **particolarità univoche** quali la presenza del bollino con fondo **rosso** tra i primi caratteri alfabetici che rappresentano il "Land" e i caratteri numerici, ed alla fine la combinazione alfanumerica termina **sempre con una lettera senza eccezione alcuna.**



Ministero dell'Interno

DIPARTIMENTO DELLA PUBBLICA SICUREZZA
DIREZIONE CENTRALE PER LA POLIZIA STRADALE, FERROVIARIA, DELLE COMUNICAZIONI E PER
I REPARTI SPECIALI DELLA POLIZIA DI STATO
Servizio Polizia Stradale

Esempio grafico delle caratteristiche che la targa deve obbligatoriamente rispettare.



* Mindestmaß 8 mm
** 8 mm bis 10 mm

Bollino SOLO di colore Rosso

Banda laterale SOLO di colore Rosso



* Mindestmaß 8 mm
** 8 mm bis 10 mm
*** bei zwei- und dreirädrigen Kraftfahrzeugen 280 mm



Ministero dell'Interno

DIPARTIMENTO DELLA PUBBLICA SICUREZZA
DIREZIONE CENTRALE PER LA POLIZIA STRADALE, FERROVIARIA, DELLE COMUNICAZIONI E PER
I REPARTI SPECIALI DELLA POLIZIA DI STATO
Servizio Polizia Stradale

Caratteristiche del bollino (LAND)



Materiale: Plastico.

Diametro: 35 mm in plastica trasparente, senza bordo esterno.

Caratteristiche di sicurezza: Reazione UV e lacerazione anti-rimozione.
Il bollino riporta il simbolo e il nome del Land di rilascio.

ESEMPI DI TARHE CONTRAFFATTE SEQUESTRATE

Esempio nr. 1

La targa presentava alcune anomalie:

1. Mancanza del carattere alfabetico sul lato destro.
2. La composizione alfanumerica corrisponderebbe, qualora prodotta, ad una targa di immatricolazione della Repubblica Federale di Germania.
3. Il bollino non risulta essere conforme all'originale.



Ministero dell'Interno

DIPARTIMENTO DELLA PUBBLICA SICUREZZA
DIREZIONE CENTRALE PER LA POLIZIA STRADALE, FERROVIARIA, DELLE COMUNICAZIONI E PER
I REPARTI SPECIALI DELLA POLIZIA DI STATO
Servizio Polizia Stradale



Evidenza delle difformità tra la scadenza della targa e la data di scadenza riportata sulla carta di circolazione.

(Raum für weitere amtlich zugelassene Eintragungen)

Weitere HU:

**Außer Betrieb
Gesetzt am:
07.05.2018**

Außerbetriebsetzung

Landkreis St. Wendel
Straßenverkehrsbehörde
65445 St. Wendel
I. A.

Unterschrift

Zur Besichtigung:
Die Angaben müssen ständig den tatsächlichen Verhältnissen entsprechen. Änderungen sind der zuständigen Zulassungsbehörde nach Maßgabe der für die Fahrzeugzulassung geltenden Bestimmungen anzugeben.
Bei Veräußerung des Fahrzeuges sind dem Erwerber gegen Empfangsbcheinigung ein Zulassungsbekundigung Teil I und Teil II auszuhändigen. Die Eintragungsbekundigung muss dem Käufer und die Ausfertigung des Erwerbers vollständig erhalten und ist vom Verkäufer unverzüglich der Zulassungsbehörde vorzulegen.
Umschreibung der vorgeschriebenen Motorplakette (Abmehlung, Umschreibung bei Erwerb oder Umtausch in einen anderen Zulassungsbereich, Mängelung anderer Veränderungen) kann durch Geldbußen gestundet werden.

Definition der Felder:

Feld	Bedeutung
S	Datum der Erstzulassung des Fahrzeuges
D	Marke
D.2	Typ/Varianten/Version
D.3	Handelsbezeichnung
E	Fahrzeug-Kennzeichnungsnummer
F.1	Technisch zulässige Gesamtmasse in kg
F.2	Im Zulassungsbereich zulässige Gesamtmasse in kg
G	Massen des im Betrieb befindlichen Fahrzeuges in kg (Leermasse)
H	CO ₂ -Emissionen
J	Datum dieser Zulassung
K	Fahrzeugklasse
L	Nummer der EG-Typgenehmigung oder ABE
M	Anzahl der Achsen
O.1	Technisch zulässige Achslast begrenzt in kg
O.2	Technisch zulässige Anhängelast begrenzt in kg
P.1	Habitus in cm
P.2/P.4	Motorleistung in kW/Minutenleistung bei min ²
P.3	Die Motorleistung oder Energiequelle
Q	Leistungswert in kW/kg oder bei Kraftfahrzeugen
R	Farbe des Fahrzeuges
S.1	Sitzplätze einschließlich Fahrerplatz
S.2	Sitzplätze
U.1	Höchstzulässige Nutzlast in Kraftfahrzeugen in dt (A)
U.2	Drehmoment in Nm (A)
U.3	Fahrerlaubnis in dt (A)
V.1	Code für die EG-Typgenehmigung
V.2	Code für die EG-Typgenehmigung modifizierte Schwachstoffklasse
V.3	Hersteller-Kennzeichnung
W.1	Code zu U.1
W.2	Code zu U.2
X	Prüfziffer zur Fahrzeug-Identifizierung
Y	Code zu U.3
Z	Art des Aufbaus
0	Bezeichnung der Fahrzeugklasse und des Aufbaus

www.bspgond-vorgabe.de + Form-Nr. 400

16) Datum zu K
17) Technische zulässige maximale Achslast/Masse je Achsgruppe in kg
18) 1) Achse 1 bis (2) Achse 3
2) Achse maximale Achslast im Zulassungsbereich
19) 1) Achse 1 bis (2) Achse 3
2) Anzahl der Antriebsachsen
20) Code zu P.3
21) Code zu R
22) Kapazität des Tanks bei Tankfahrzeugen in m³
23) Höchstwert in kg
24) Bezeichnung der nationalen Emissionsklasse
25) Code zu V.1 oder V.2
26) Bereifung
27) 1) bis (3) auf Achse 1 bis (15-3) auf Achse 3
28) Nummer der Zulassungsbekundigung Teil II
29) Merkmal zur Betriebsart
30) Länge in mm
31) Breite in mm ohne Spiegel und Anbaueile
32) Höhe in mm
33) Sonstige Merkmale
34) Bemerkungen und Ausnahmen

Hinweis zu Feld E.1 bis E.3:
Andere als die angegebenen Bereifungen können im Rahmen der gültigen Typ- oder Einzelgenehmigung am Fahrzeug angebracht werden. Die exakte Reifengröße und die Ankerung oder Ankerung der Zulassungsbekundigung Teil II ist hierfür nicht erforderlich.

ZBI 150141084



Dettaglio del bollino

Evidenza della mancata corrispondenza del simbolo del "Land" tra carta di circolazione e bollino riportato sulla targa.



Ministero dell'Interno

DIPARTIMENTO DELLA PUBBLICA SICUREZZA
DIREZIONE CENTRALE PER LA POLIZIA STRADALE, FERROVIARIA, DELLE COMUNICAZIONI E PER
I REPARTI SPECIALI DELLA POLIZIA DI STATO
Servizio Polizia Stradale

Esempio nr. 2



Tipologia di contraffazione: bollino del Land non conforme perché molto piccolo rispetto all'originale.

Esempio nr. 3



Tipologia di contraffazione: bollino del Land non conforme perché molto piccolo rispetto all'originale



Ministero dell'Interno

DIPARTIMENTO DELLA PUBBLICA SICUREZZA
DIREZIONE CENTRALE PER LA POLIZIA STRADALE, FERROVIARIA, DELLE COMUNICAZIONI E PER
I REPARTI SPECIALI DELLA POLIZIA DI STATO
Servizio Polizia Stradale

Esempio nr. 4



Plattform (für weitere verkehrsrechtliche Einfassungen)

Wahlkreis:

außer Betrieb gesetzt am
- 6. Feb. 2018

Der Landrat
des Odenwaldkreises
Zulassungsbehörde - (05437)
Erbach

Der zur Zulassungsbescheinigung
Abbildung durch Freizeitschild
welchem (Schilder) nur zulässig ist
D4104479

Zulassungsbescheinigung

Die Ankreuze zeigen während der Fahrt die durch die Bescheinigung erlaubten Fahrzeugkategorien an. Die Bescheinigung ist gültig für die Fahrzeugkategorie, die durch die Ankreuze angegeben ist. Die Bescheinigung ist gültig für die Fahrzeugkategorie, die durch die Ankreuze angegeben ist. Die Bescheinigung ist gültig für die Fahrzeugkategorie, die durch die Ankreuze angegeben ist.

Definition der Felder:

Feld	Bezeichnung
1	Nummer der Zulassung
2	Land
3	Typ
4	Modell
5	Farbe
6	Hersteller
7	Hersteller
8	Hersteller
9	Hersteller
10	Hersteller
11	Hersteller
12	Hersteller
13	Hersteller
14	Hersteller
15	Hersteller
16	Hersteller
17	Hersteller
18	Hersteller
19	Hersteller
20	Hersteller
21	Hersteller
22	Hersteller
23	Hersteller
24	Hersteller
25	Hersteller
26	Hersteller
27	Hersteller
28	Hersteller
29	Hersteller
30	Hersteller
31	Hersteller
32	Hersteller
33	Hersteller
34	Hersteller
35	Hersteller
36	Hersteller
37	Hersteller
38	Hersteller
39	Hersteller
40	Hersteller
41	Hersteller
42	Hersteller
43	Hersteller
44	Hersteller
45	Hersteller
46	Hersteller
47	Hersteller
48	Hersteller
49	Hersteller
50	Hersteller
51	Hersteller
52	Hersteller
53	Hersteller
54	Hersteller
55	Hersteller
56	Hersteller
57	Hersteller
58	Hersteller
59	Hersteller
60	Hersteller
61	Hersteller
62	Hersteller
63	Hersteller
64	Hersteller
65	Hersteller
66	Hersteller
67	Hersteller
68	Hersteller
69	Hersteller
70	Hersteller
71	Hersteller
72	Hersteller
73	Hersteller
74	Hersteller
75	Hersteller
76	Hersteller
77	Hersteller
78	Hersteller
79	Hersteller
80	Hersteller
81	Hersteller
82	Hersteller
83	Hersteller
84	Hersteller
85	Hersteller
86	Hersteller
87	Hersteller
88	Hersteller
89	Hersteller
90	Hersteller
91	Hersteller
92	Hersteller
93	Hersteller
94	Hersteller
95	Hersteller
96	Hersteller
97	Hersteller
98	Hersteller
99	Hersteller
100	Hersteller

06
11
18

ZBI 203989528

Evidenze:

1. Mancanza di corrispondenza del bollino del "Land" con quello riportato sulla carta di circolazione.
2. Mancanza della data di scadenza sulla carta di circolazione.
3. Targa con ultimo carattere numerico.
4. La combinazione alfa/numerica non è riconducibile ad una targa di esportazione ma ad una normale targa di immatricolazione.



Ministero dell'Interno

DIPARTIMENTO DELLA PUBBLICA SICUREZZA
DIREZIONE CENTRALE PER LA POLIZIA STRADALE, FERROVIARIA, DELLE COMUNICAZIONI E PER
I REPARTI SPECIALI DELLA POLIZIA DI STATO
Servizio Polizia Stradale

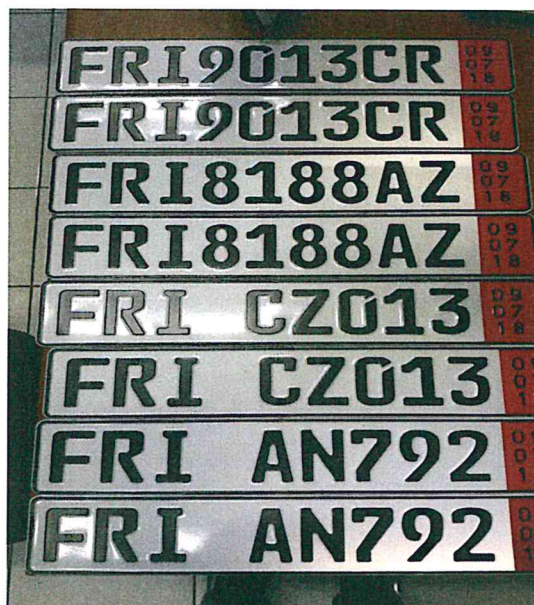
Esempio nr. 5



Evidenze:

1. Mancanza del bollino del "Land".
2. L'ultimo carattere della targa è numerico.
3. La combinazione alfanumerica non è di una targa per l'esportazione ma di una normale targa appartenente ad un veicolo immatricolato in Germania.

Esempio nr. 6



Evidenze:

1. Anomalie nelle combinazioni alfa/numeriche.
2. Mancanza dello spazio per il bollino del "Land".



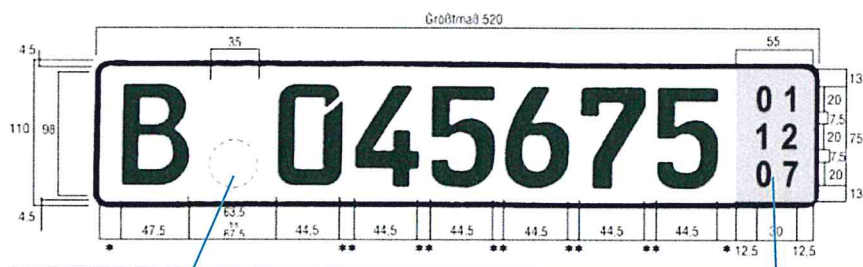
Ministero dell'Interno

DIPARTIMENTO DELLA PUBBLICA SICUREZZA
DIREZIONE CENTRALE PER LA POLIZIA STRADALE, FERROVIARIA, DELLE COMUNICAZIONI E PER
I REPARTI SPECIALI DELLA POLIZIA DI STATO
Servizio Polizia Stradale

B. CATEGORIA TARGHE TEMPORANEE

Le targhe originali presentano una combinazione numerica composta da cinque e sei numeri dopo il bollino - in questo caso di colore blu - ed iniziano sempre con 03 o 04, mentre per i test-drive vengono rilasciate targhe che iniziano con la combinazione numerica 06 o 07.

Esempio grafico delle caratteristiche che la targa deve obbligatoriamente rispettare.



Bollino SOLO di colore blu

Banda laterale SOLO di colore giallo



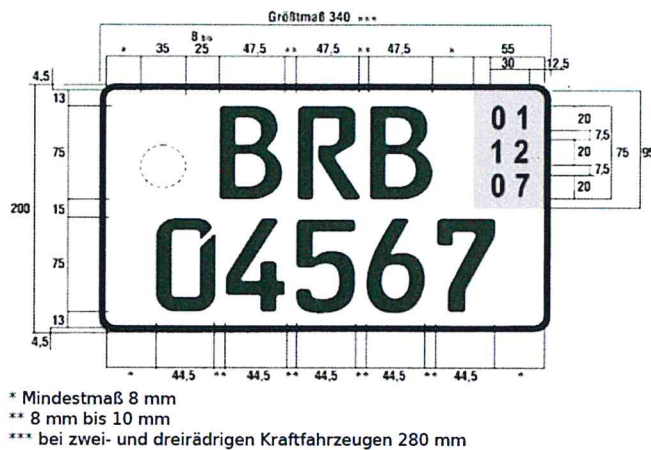
* Mindestmaß 8 mm

** 8 mm bis 10 mm



Ministero dell'Interno

DIPARTIMENTO DELLA PUBBLICA SICUREZZA
DIREZIONE CENTRALE PER LA POLIZIA STRADALE, FERROVIARIA, DELLE COMUNICAZIONI E PER
I REPARTI SPECIALI DELLA POLIZIA DI STATO
Servizio Polizia Stradale



Caratteristiche del bollino (LAND)



Materiale: Plastico.

Diametro: 35 mm senza bordo esterno in plastica trasparente.

Caratteristiche di sicurezza: Reazione UV e lacerazione anti-rimozione. Il bollino riporta il simbolo e il nome del Land di rilascio.



Ministero dell'Interno

DIPARTIMENTO DELLA PUBBLICA SICUREZZA
DIREZIONE CENTRALE PER LA POLIZIA STRADALE, FERROVIARIA, DELLE COMUNICAZIONI E PER
I REPARTI SPECIALI DELLA POLIZIA DI STATO
Servizio Polizia Stradale

ESEMPI DI TARHE CONTRAFFATTE SEQUESTRATE



Evidenze:

1. Disposizione anomala dei caratteri.
2. Bollino di colore blu di targa temporanea ma con a destra la banda di colore rosso riportante la data di scadenza che deve essere di colore giallo.
3. Il bollino di colore blu non sembra avere caratteristiche anomale in quanto ha reazione ad UV, il materiale e la stampa sono perfetti, quindi probabilmente sono stati rubati in originale ed applicati.

Premesso quanto sopra le SS.LL., vorranno richiamare, in merito l'attenzione delle pattuglie impegnate nei servizi di viabilità ordinaria, che nei casi specifici per i necessari approfondimenti dovranno essere opportunamente supportate da personale delle Squadre o unità di polizia giudiziaria dipendenti.

In particolare in fase di verifica tornerà utile agli operanti effettuare le seguenti operazioni:

- Analizzare la composizione alfanumerica delle targhe al fine di verificarne la congruità rispetto alla tipologia di targa che si sta controllando.
- Analizzare il bollino del Land verificando che possieda tutte le caratteristiche in termini di sicurezza, dimensione e colore rispetto alla tipologia di targa che si sta controllando.



Ministero dell'Interno

DIPARTIMENTO DELLA PUBBLICA SICUREZZA
DIREZIONE CENTRALE PER LA POLIZIA STRADALE, FERROVIARIA, DELLE COMUNICAZIONI E PER
I REPARTI SPECIALI DELLA POLIZIA DI STATO
Servizio Polizia Stradale

- Verificare la corrispondenza del bollino presente sulla targa con quello riportato sulla documentazione di circolazione esibita (simbolo del Land).
- Effettuare le opportune consultazioni della targa e del telaio attraverso la Banca Dati Motorizzazione -Sezione Eucaris- ovvero controllare la targa e verificare la corrispondenza telaio e viceversa.

Inoltre si vorranno effettuare le seguenti **verifiche visive** tra le targhe e la carta di circolazione:



Corrispondenza della data di scadenza della banda laterale sul lato destro con la data di scadenza scritta sulla carta di circolazione

(Raum für weitere amtlich zugelassene Eintragungen)

X Weitere HU:

Ausfuhrkennzeichen gültig bis **24.04.2018**

Stadt Köln
Die Oberbürgermeisterin
Amt für städtische Ordnung
Köln

Unterschrift

Zur Beachtung!
Die Angaben müssen ständig den tatsächlichen Verhältnissen entsprechen. Änderungen sind der zuständigen Zulassungsbehörde nach Maßgabe der für die Fahrzeugzulassung geltenden Rechtsvorschriften anzuzeigen.
Bei Veränderung des Fahrzeugs sind dem Erwerbser gegen Empfangsbekundigung die Zulassungsbezeichnung Teil I und Teil II anzuhändigen. Der Empfangsbekundigung muss der Rahmen und die Anschrift des Erwerbers vollständig erhalten und ist vom Verkäufer unverzüglich der Zulassungsbehörde vorzulegen.
Unterlassung der vorgeschriebenen Meldepflichten (Abmeldung, Umschreibung bei Erwerb) oder Umgang in einem anderen Zulassungsbezirk, Meldung anderer Veränderungen) kann zum Gebot führen.

Eintragung der Felder:
B Beschriftung
C1 Datum der Erstzulassung des Fahrzeugs
C2 Plakate
D.1 Typ/Modell/Version
D.2 Handelsbezeichnungen
E Fahrzeugidentifikationsnummer
F 1 Technisch zulässige Gesamtmasse in kg
F 2 Im Zulassungsmittelstand zulässige Gesamtmasse in kg
G Masse des in Betrieb befindlichen Fahrzeugs in kg (Leermasse)
H CCKW-Gesamtwert
I Datum dieser Zulassung
J Fahrzeugklasse
K Nummer der EG-Typgenehmigung oder ABE
L Anzahl der Achsen
O 1 Technisch zulässige Anhängelast gebremst in kg
O 2 Technisch zulässige Anhängelast ungebremst in kg
P 1 Hubraum in cm³
P 2 P 4 Nennleistung in kW/Nennleistung in PS
P 3 Kraftstoffart oder Energiequelle
Q Lastleistung in kW/kg (nur bei Kraftfahrdern)
R Farbe des Fahrzeugs
S1 Sitzplätze einschließlich Fahrerplatz
S 2 Sitzplätze
T Höchstgeschwindigkeit in km/h
U 1 Standortkennzeichen in der EA
U 3 Drehzahl in min⁻¹ zu U1
V 1 Feuertypklasse in der EA
V 2 CO₂ (in g/km) kombinierter Wert
V 3 Farbe des Typgenehmigungsmöglicher Schadstoffklasse
ZD Herstellerkurzbezeichnung
Z 1 Code (zu Z)
Z 2 Code (zu Z)
Z 3 Code (zu Z 2 mit Prototypen)
Z 4 Prototypen zur Fahrzeugidentifikationsnummer
Z 5 Art des Aufbaus
Z 6 Bezeichnung der Fahrzeugklasse und des Aufbaus

(5) Datum zu K
(7) Technisch zulässige maximale Achslast/Masse je Achsgruppe in kg
(13) Achse 1 bis (8.3) Achse 3
(8) Zulässige maximale Achslast im Zulassungsmittelstand in kg
(8.1) Achse 1 bis (8.3) Achse 3
(9) Anzahl der Antriebsachsen
(10) Code zu P 3
(11) Code zu B
(12) Rauminhalt des Tanks bei Tankfahrzeugen in m³
(13) Code zu V 9 oder (14)
(14) Bezeichnung der nationalen Emissionsklasse
(14.1) Code zu V 9 oder (14)
(15) Bereifung
(15.1) auf Achse 1 bis (15.3) auf Achse 3
(16) Nummer der Zulassungsbekundigung Teil II
(17) Merkmal zur Betriebszulassung
(18) Länge in mm
(19) Breite in mm ohne Spiegel und Anbauteile
(20) Höhe in mm
(21) Sonstige Merkmale
(22) Bemerkungen und Ausnahmen

Kennzeichen zu Feld (5.1) bis (5.3):
Andere als die angegebenen Bezeichnungen können im Rahmen der gültigen Typ- oder Energiegenehmigung am Fahrzeug angebracht werden. Ein zusätzliches Gutachten und die Änderung oder Neuherstellung der Zulassungsbezeichnung Teil I ist hierfür nicht erforderlich.

ZBI 21038



Corrispondenza del bollino del Land presente sulla targa con quello riportato sulla carta di circolazione

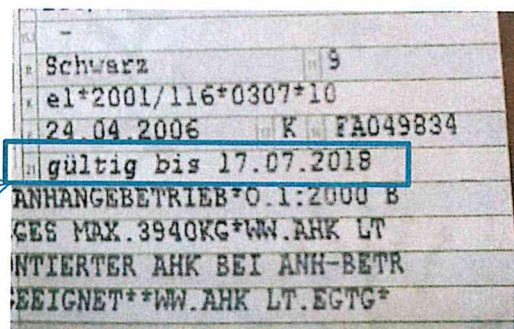


Ministero dell'Interno

DIPARTIMENTO DELLA PUBBLICA SICUREZZA
DIREZIONE CENTRALE PER LA POLIZIA STRADALE, FERROVIARIA, DELLE COMUNICAZIONI E PER
I REPARTI SPECIALI DELLA POLIZIA DI STATO
Servizio Polizia Stradale

In relazione alla scadenza si tenga in considerazione la seguente specifica:

Comparazione carta di circolazione e targa: in alcuni casi alla voce nr 21 della carta di circolazione viene riportata la data di scadenza della targa.



p. IL DIRETTORE DEL SERVIZIO
Busacca